

《CCC》标志制作说明

“CCC”标志全称中国国家强制性产品认证标志，英文名称是“CHINA COMPULSORY CERTIFICATION”英文缩写“CCC”，简称“CCC”标志。

1、标志基本情况

“CCC”标志式样为椭圆形，标志中“CCC”，外圆和内容为黑色，底纹为激光全息纹，内含“中国认证”全息文字。







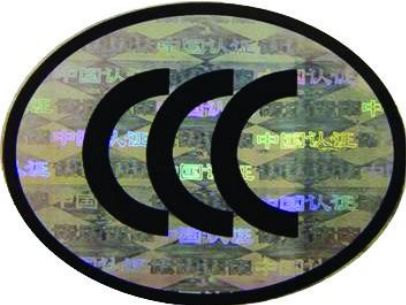
“CCC”标志加施在包装上，一经揭讫，不能重复使用。

规格：共分为5个规格6个品种，包括8mm、15mm、30mm、45mm和60mm（60mm规格包括正贴和反贴）

追溯码排列方式：规格8mm和15mm为2排，每排6位；规格30mm、45mm和60mm为1排12位

材质：镀铝膜

标志图形如下：

规格	正面图文样式	面层揭讫后追溯码样式
8mm		 122358 029345 追溯码双行
15mm		
30mm		 122358029345 追溯码单行
45mm		
60mm		

2、印刷、喷码

2.1 印刷：套印精准、图文清晰。

2.2 喷码：数码信息准确、喷印位置正确、喷印数字清晰，不影响识读。

喷码数据说明：

CCC 标志追溯码的定义为机构编码 2 位+认证标志印制年份码 2 位+认证标志发放随机码 8 位。

例：122300000001。12 为机构编码、23 为年份、00000001 为 8 位随机码（具有唯一性、不重复）

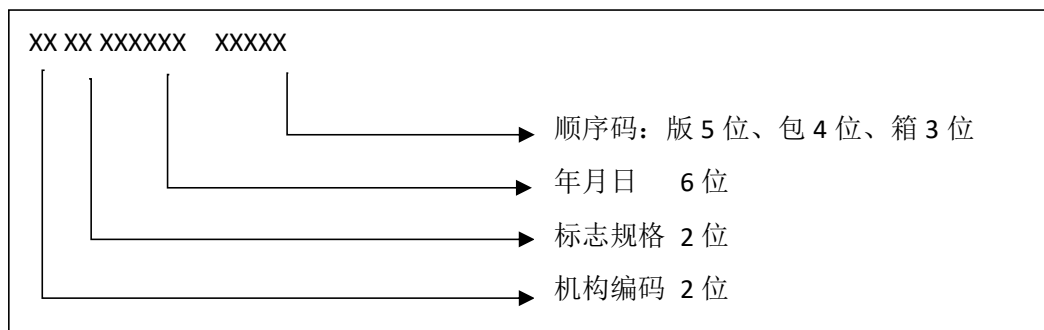
排列方式：规格 8mm 和 15mm 为 2 排，每排 6 位；规格 30mm、45mm 和 60mm 为 1 排 12 位。

2.3 模切：模切形状为椭圆形，边缘光滑无毛刺，底纸不能切透。

2.4 检验：按照“样标”质量标准进行检验。

2.5 包、箱标签及打包要求：

为便于标准规格 CCC 的发放，重新定义版号、包号及箱号的编码规则。如下：



例：120823090100001 为版号（见图 1）、12082309010001 为包号（见图 2）、1208230901001 为箱号（见图 3）。

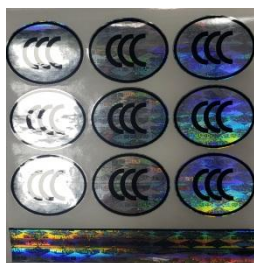


图 1:版号样式

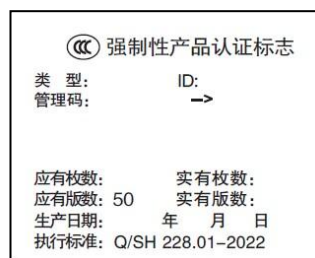


图 2: 包标签样式



图 3 箱标签样式

注：标志追溯码、版号、包号及箱号是有管辖关系的，即箱号管辖包号、包号管辖版号、版

号管辖标志号。

① 每箱数量计算公式

每箱数量 = 枚/版 × 50 版/包 × 100 包/箱

8mm 规格每箱数量 = 100 枚/版 × 50 版/包 × 100 包/箱 = 500000 枚/箱

15mm 规格每箱数量 = 90 枚/版 × 50 版/包 × 100 包/箱 = 450000 枚/箱

30mm 规格每箱数量 = 30 枚/版 × 50 版/包 × 100 包/箱 = 150000 枚/箱

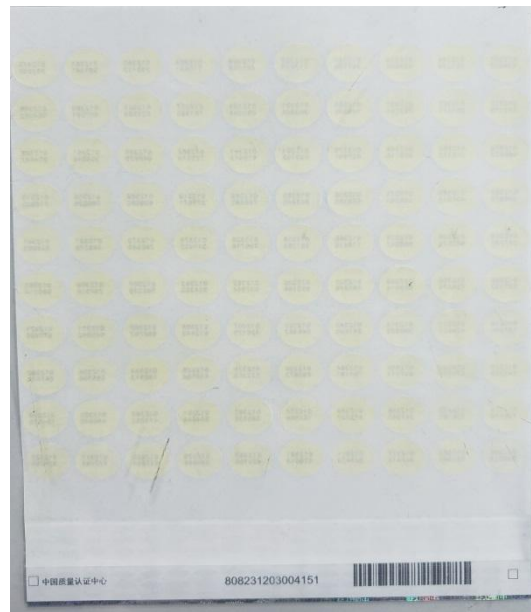
45mm 规格每箱数量 = 9 枚/版 × 50 版/包 × 100 包/箱 = 45000 枚/箱

60mm 规格每箱数量 = 9 枚/版 × 50 版/包 × 100 包/箱 = 45000 枚/箱

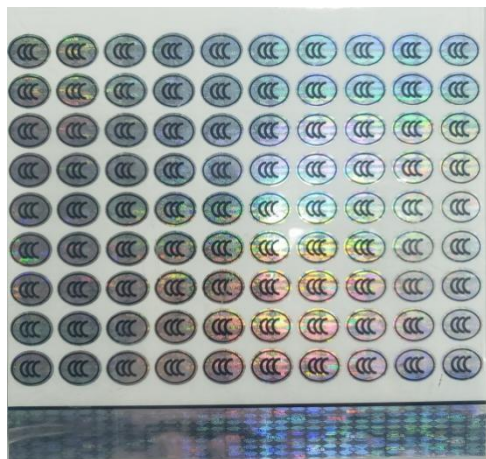
② 各规格每箱数量如下：

规格	8mm	15mm	30mm	45mm	60mm (60mm 反贴)
数量	50 万枚	45 万枚	15 万枚	4.5 万枚	4.5 万枚

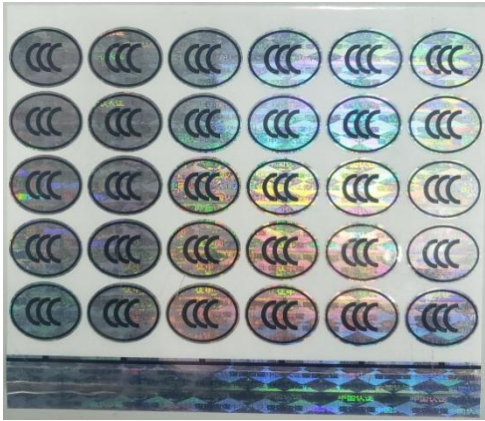
3、实物图（正面+反面）



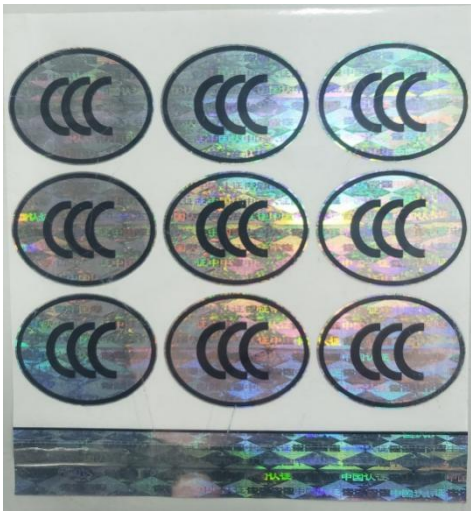
8mm



15mm



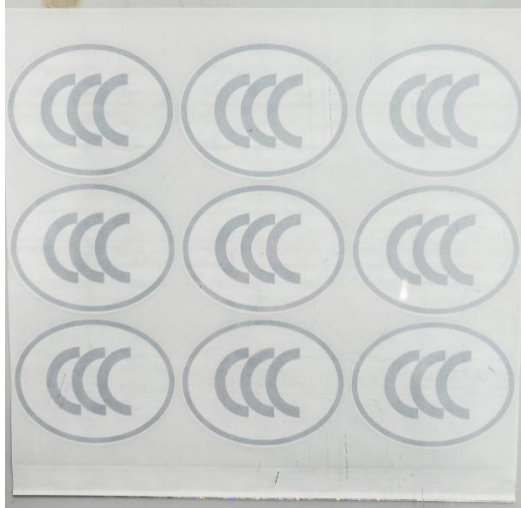
30mm



45mm



60mm



60mm 反贴

3、标志防伪技术检测说明

《CCC》标志防伪技术检测说明

序号	防伪技术名称	防伪技术检测方法	检测手段	图例
1	全息漏斗技术	从正面观察画面，透过菱形纹往里看，有一种深远的半球形立体感。	目测	
2	全息多通道技术	从正面观察画面，可看到并列的“中国认证”四个字，这每个字同时叠加四个字。以“中”字为例，“中”下面依次叠加“国”、“认”、“证”，当改变观察视角就可以依次看到“中国认证”四个字交替变换，其余的字以此类推，即改变一个视角“中国认证”四个	目测	

		字就出现不同的组合。		
3	全息像面技术	从正面观察画面，满版是“中国认证”四个字，随着角度变换，颜色也发生变化。	目测	
4	随机码	采用随机数码，使得每枚标志都有唯一的身份信息。当揭起带有 CCC 图案镀铝膜后，就显露出 12 位黑色阿拉伯数码。CCC 标志追溯码的定义为机构编码 2 位+认证标志印制年份码 2 位+认证标志发放随机码 8 位		